

FOGLI DI GRAFENE

Tipici prodotti in lastre e pellicole a base di grafene in piastrine

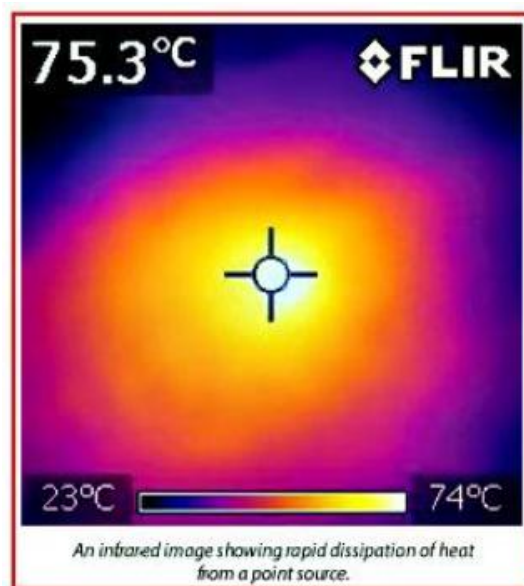
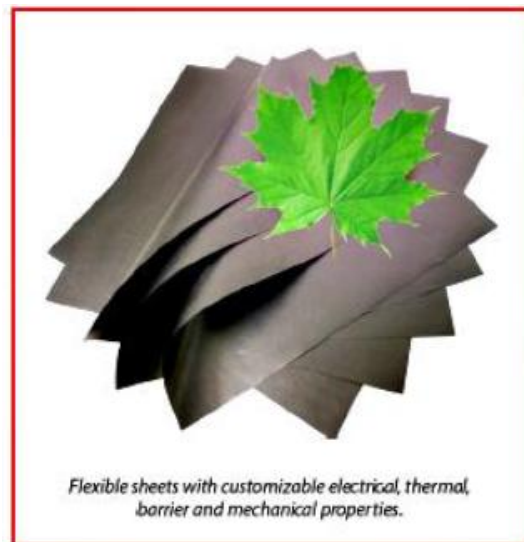
I fogli di grafene sono un prodotto a base di grafene in piastrine e uno o più altri ingredienti.

Formulazioni tipiche sono progettate per bilanciare ed ottimizzare la proprietà meccanica:

- Proprietà elettriche. Le formulazioni sono disponibili con conducibilità superficiale compresa a partire da 0,1 ohm / sq.
- Conducibilità termica e la diffusione. Le formulazioni sono disponibile con piano di conducibilità superiore a 200 W / Mok.
- Spessore può essere controllato nella gamma da 40 a 200 +micron.

Possibili applicazioni sono:

- Schermatura EMI.
- Elettrodi per batterie o supercondensatori.
- Substrato conduttivo per bio-sensori.
- Resistenza di riscaldamento.
- Alta barriera imballaggio.
- Di rinforzo per materiali compositi.
- Scudi termici e crocette per trattamento delle acque



Cometox s.r.l. ritiene che le informazioni contenute in questa scheda tecnica siano accurate al momento della pubblicazione. Cometox s.r.l. non si assume alcun obbligo o responsabilità per le informazioni contenute nella presente scheda tecnica. Nessuna garanzia viene data. Tutte le garanzie implicite di idoneità per uno scopo particolare, sono espressamente escluse. Cometox s.r.l. suggerisce ai suoi clienti di rivedere i propri processi di produzione e le applicazioni per il grafene in piastrine dal punto di vista della salute umana e la qualità ambientale, per garantire che questo materiale non venga utilizzato in modi che non siano testati. Documentazione del prodotto e schede di sicurezza devono essere consultate prima dell'uso.

Cometox s.r.l.

Via XX settembre, 9

20080 Zibido San Giacomo MI Italy

Telefono : +39 02 90003777 – Fax : +39 02 90003787 E-Mail : info@cometox.it

